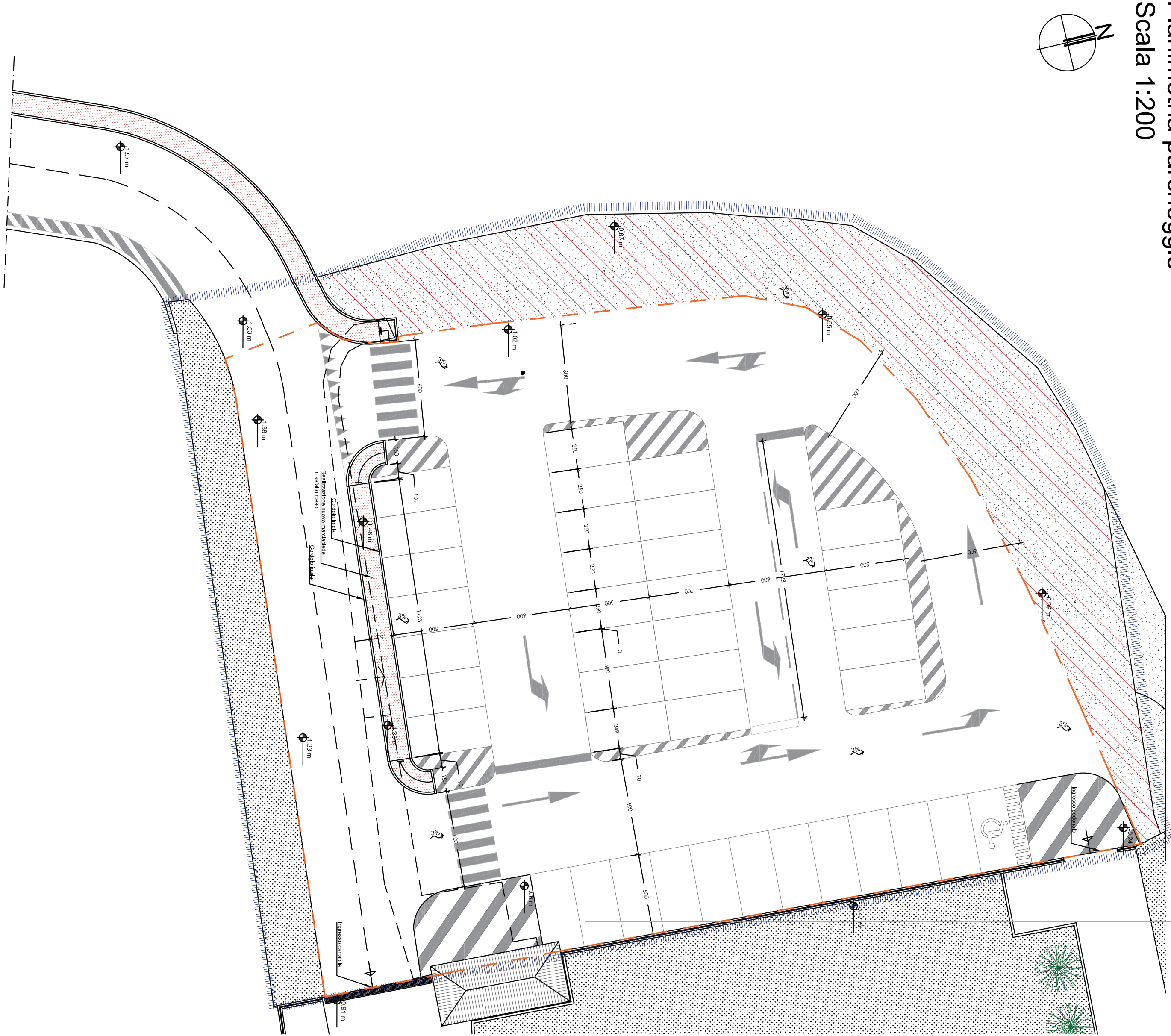


Planimetria parcheggio
Scala 1:200



LEGENDA

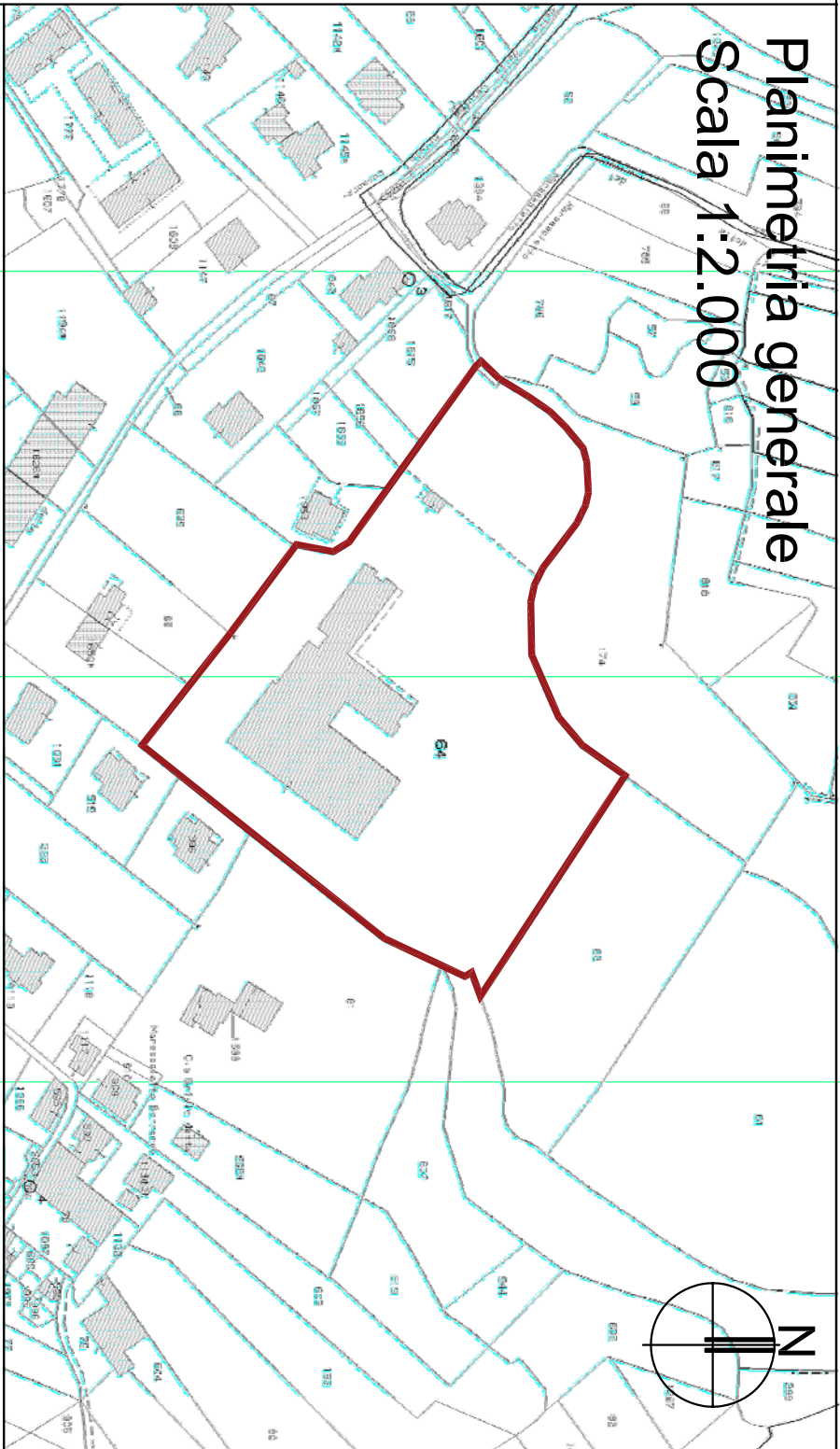
Parcheggio asfaltato esistente

Area assoggetta a servitù uso pubblico

Zona di ampliamento prevista nel progetto

Autoa esistente

Planimetria generale
Scala 1:2.000



COMUNE DI MISSAGLIA fraz. MARESSO
Provincia di Lecco
RISTRUTTURAZIONE EDIFICIO ESISTENTE PER REALIZZAZIONE SCUOLA PRIMARIA
E SECONDARIA DI 1° GRADO

COOPERATIVA SOCIALE MASSIMILIANO KOUBE - ONLUS
PROGETTARO
Via dei Mille, 4/c - Bergamo (BG)

CONVENZIONE
OGGETTO

ARCO
ARCHITETTURE COSTRUITE
RENZO ASCARI GIUSEPPE TREMOLADA ARCHITETTI ASSOCIATI
VIA PONTIDA, 72 20833 GIUSSANO (MB)
TEL.0362 354308 FAX 0362 354708 E-MAIL: servizio@ar.it



PROGETTISTA E D.L.
IL COMMITTENTE
IMPRESA

DISEGNO
PROGETTO:
ESTRATTO MAPPA PLANIMETRIA AREA DI SOSTA
o.s. 2016-2017
1:200 GIUGNO 2016
1:2.000 MAGGIO 2016
N° TAVOLA
C
(all. C)
COORDINATORE PROGETTISTA
REDAZIONE DISEGNO
1176
CODICE
FILE